



Korrekte brandslukkere i din virksomhed - oversigt

Har du styr på din sikkerhed?
Spørg os!



Brandklasse A – Brandbare faste materialer

- Træ, papir, pap, tekstiler, enkelte plastmaterialer og alle glødedannende materialer.



Brandklasse B – Brandfarlige væsker

- Benzin, olie, alkohol, glasfiber, maling og lignende.



Brandklasse C – Brandfarlige gasser

- Propan, butan, acetylen, naturgas og lignende.



Brandklasse D – Brandfarlige metaller

- Magnesium, natrium, aluminiumspulver, jernsulfid, titanium og lignende.



Brandklasse E – Elektriske brande

- Brande i elektrisk udstyr (el-installationer, udrustning og lignende).



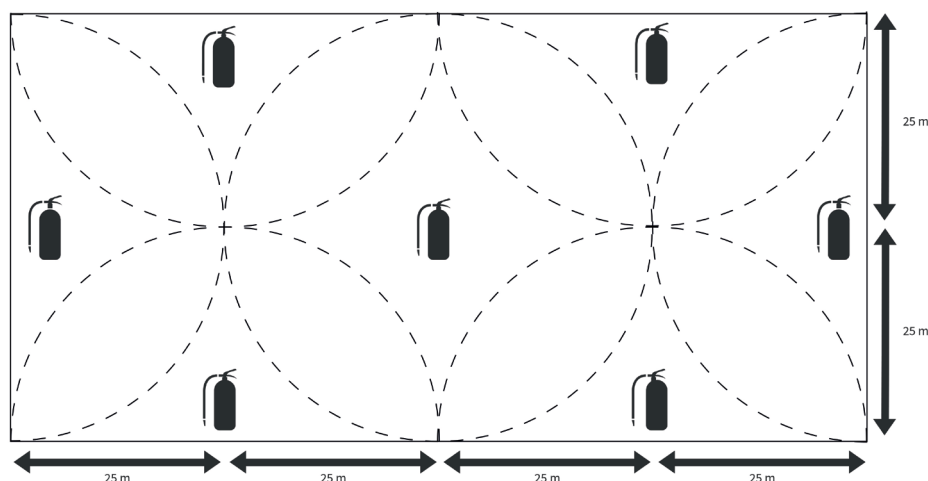
Brandklasse F – Friture

- Madlavningsolie, fedt og friture.

Placering af brandslukkere

Brandslukkere skal være placeret inden for en reel afstand på max. 25 meter. Det gælder ikke i fugleflugtslinje, så er der møbler eller andet i vejen, skal afstanden måles uden om disse.

Brandslukkere skal være ophængt på væg, så de er i en tilpas højde til at tage fat i dem stående. Alle brandslukkere skal have et piktogramskilt og tilhørende informationsskilt hængende over sig, som informerer om brandslukkertypen og hvilken type brand de egner sig til. Det er ofte illustreret med symbolerne, som du ser ovenfor med brandklasserne.



Kilde:



Kontakt os hvis du vil vide mere

Tlf. 74 42 75 00

info@soenderjysk.dk

Sønderjysk
forsikring